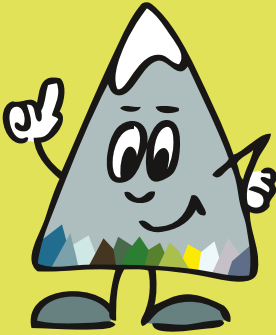


UNSER ANGEBOT WE OFFER

WANDERPROGRAMM

Nutzen Sie die Gelegenheit, den Nationalpark von seiner schönsten Seite unter fachkundiger Begleitung eines Rangers ganzjährig kennenzulernen. Die Teilnahme an den Veranstaltungen des Wanderprogramms ist kostenlos.

Termine und Themen erfahren Sie unter: [haus-der-berge.bayern.de](https://haus-der-berge.bayern.de) oder +49 8652 9686-0



CLUE FOR OUR ENGLISH-SPEAKING VISITORS:

Use our audio-guided tours in English language through the »Vertical Wilderness« exhibition for free!  
Don't hesitate to ask our staff at the information desk and learn more about Berchtesgaden National Park.

DAS GELÄNDE THE AREA



IN KÜRZE SHORTLY

**PREISE** ADMISSION FEES  
(Ausstellung »Vertikale Wildnis«) («Vertikale Wildnis»-Exhibition)

Kleinkinder	Infants	frei	free
Kinder	Kids (6–16)	2,- €	
Erwachsene	Adults	4,- €	
Familien	Families	10,- €	
Schulklassen	School groups	frei	free

**KONTAKT** CONTACT  
Haus der Berge  
Hanielstraße 7  
83471 Berchtesgaden  
DEUTSCHLAND | GERMANY  
+49 8652 9686-0  
[haus-der-berge.bayern.de](https://haus-der-berge.bayern.de)

**ÖFFNUNGSZEITEN** OPENING HOURS  
Täglich Daily  
9.00 – 17.00  
Letzter Einlass in die Ausstellung:  
Last admission:  
16.00 Uhr

**DAUER** DURATION  
Für einen entspannten Aufenthalt planen Sie gute 3 Stunden ein.  
A relaxed visit will take about 3 hours.

**PARKEN** PARKING  
Parkplätze gegenüber (gebührenpflichtig), alternativ im Markt Berchtesgaden (5 bis 10 Minuten Fußweg). Bushaltestelle (RVO-Linien 839 und 841) direkt vor dem Eingang.  
Parking lot right at the centre (paid parking) or in Berchtesgaden town centre (5 – 10 minutes walk). There is a bus stop in front of the centre (RVO-Lines 839 and 841)

**BARRIEREFREIHEIT** ACCESSIBILITY  
Das »Haus der Berge« ist barrierefrei!  
»Haus der Berge« can be experienced by all!



ANREISE HOW TO GET THERE



[www.haus-der-berge.bayern.de](https://www.haus-der-berge.bayern.de)

**HERAUSGEBER** Nationalparkverwaltung Berchtesgaden  
Doktorberg 6, 83471 Berchtesgaden  
**INTERNET** [nationalpark-berchtesgaden.bayern.de](https://nationalpark-berchtesgaden.bayern.de)  
**E-MAIL** [poststelle@npv-bgd.bayern.de](mailto:poststelle@npv-bgd.bayern.de)  
**BILDNACHWEIS** Nationalpark Berchtesgaden, ATELIER BRÜCKNER | Michael Jungblut  
**STAND** Oktober 2025

© Nationalparkverwaltung Berchtesgaden, alle Rechte vorbehalten  
Gedruckt auf Papier aus 100 % Altpapier



Diese Druckschrift wird kostenlos im Rahmen der Öffentlichkeitsarbeit der Bayerischen Staatsregierung herausgegeben. Sie darf weder von den Parteien noch von Wahlwerbern oder Wahlhelfern im Zeitraum vor einer Wahl zum Zweck der Wahlwerbung verwendet werden. Dies gilt für Landtags-, Bundestags-, Kommunal- und Europawahlen. Missbräuchlich ist während dieser Zeit insbesondere die Verteilung auf Wahlveranstaltungen, an Informationsständen der Parteien sowie das Einlegen, Aufdrucken und Aufkleben parteipolitischer Informationen oder Werbemittel. Untersagt ist gleichfalls die Weitergabe an Dritte zum Zweck der Wahlwerbung. Auch ohne zeitlichen Bezug zu einer bevorstehenden Wahl darf die Druckschrift nicht in einer Weise verwendet werden, die als Parteinahme der Staatsregierung zugunsten einzelner politischer Gruppen verstanden werden könnte. Den Parteien ist es gestattet, die Druckschrift zur Unterrichtung ihrer eigenen Mitglieder zu verwenden. Bei publizistischer Verwertung – auch von Teilen – wird die Angabe der Quelle und Übersendung eines Belegexemplars erbeten. Das Werk ist urheberrechtlich geschützt. Alle Rechte sind vorbehalten. Die Broschüre wird kostenlos abgegeben, jede entgeltliche Weitergabe ist untersagt. Diese Broschüre wurde mit großer Sorgfalt zusammengestellt. Eine Gewähr für die Richtigkeit und Vollständigkeit kann dennoch nicht übernommen werden. Für die Inhalte fremder Internetangebote sind wir nicht verantwortlich.

**BAYERN | DIREKT** ist Ihr direkter Draht zur Bayerischen Staatsregierung.  
Unter Tel.: +49 89 122220 oder per E-Mail unter [direkt@bayern.de](mailto:direkt@bayern.de) erhalten Sie Informationsmaterial und Broschüren, Auskunft zu aktuellen Themen und Internetquellen sowie Hinweise zu Behörden, zuständigen Stellen und Ansprechpartnern bei der Bayerischen Staatsregierung.

Nationalparkverwaltung  
Berchtesgaden



Nationalparkzentrum  
National Park Centre

Haus der Berge







## INFORMATIONSZENTRUM

### INFORMATION CENTRE

In der preisgekrönten Ausstellung »Vertikale Wildnis« lernen Sie die gesamte Bandbreite des Lebens im Nationalpark Berchtesgaden kennen:

Die Reise beginnt am Grund des Königssees und führt über die Lebensräume Wasser, Wald, Almwiesen und Fels bis hinauf zu den Gipfeln der Berchtesgadener Alpen. Dort erwartet Sie das Highlight der Ausstellung: Ein 12-minütiger Naturfilm im Innern der Bergvitrine, der auf eine 11×15 Meter große Lamellen-Leinwand projiziert wird.

Kein Besuch ist wie der andere: Je nach Jahreszeit wechselnde Licht- und Ton-Inszenierungen machen jede »Wanderung« durch die Ausstellung einzigartig!

Along an ascending pathway, visitors learn about the entire spectrum of life found in Berchtesgaden National Park at the Vertical Wilderness exhibition.

The journey begins at the bottom of Lake Königssee and leads on through the natural habitats of water, forest, mountain pasture, rocky terrain and all the way up to the peaks of the Berchtesgaden Alps.

No one visit resembles another: varying room impressions constantly change according to the season and time of day, in addition to a variety of light and sound features, therefore making every stroll through the exhibition unique.

## BILDUNGSZENTRUM

### EDUCATIONAL CENTRE

Im Bildungszentrum nehmen angemeldete Schulklassen und Kindergruppen die vier Hauptlebensräume des Nationalparks genauer unter die Lupe. Die vier Themenräume bieten dazu vielfältige Möglichkeiten. Bildung mit Kopf, Herz und Hand – mach' mit!

Pupils and other pre-booked groups can take a closer look at the four main habitats found in the National Park in four teaching rooms. Here one can learn with one's head, hands, and heart – join us!



WASSERLABOR  
WATER LAB



WALDWERKSTATT  
FOREST WORKSHOP



WIESENKÜCHE  
MEADOW KITCHEN



FELSENBLICK  
ROCK PANORAMA

### Weitere Attraktionen im »Haus der Berge«

#### More to Explore

- » **KINO** – Eintritt frei –  
Wechselnde Filme und Bilderschauen
  - › **CINEMA** – free of charge –  
A variety of films and slide shows
- » **GASTRONOMIE** »Spiesbergers Alpenküche«  
Täglich von 9.00 bis 17.00 Uhr geöffnet  
[spiesberger-alpenkueche.de](https://spiesberger-alpenkueche.de)
  - › **RESTAURANT**  
Open daily from 9.00 to 17.00
- » **SONDERAUSSTELLUNGEN** – Eintritt frei –  
Laufend wechselnde Ausstellungen
  - › **SPECIAL EXHIBITS** – free of charge –  
Changing special exhibits on various themes
- » **BIBLIOTHEK** – Eintritt frei –
  - › **LIBRARY** – free of charge –

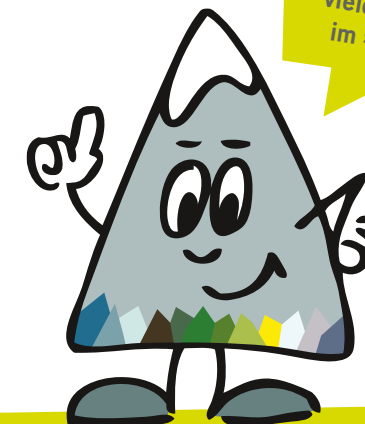


## AUßENGELÄNDE

### OUTDOOR AREA

Das Außengelände gliedert sich in einen Bereich, der allen Besuchern zugänglich ist und einen Teil, der angemeldeten Teilnehmern von Veranstaltungen des Bildungszentrums vorbehalten ist. Was niemand verpassen sollte: die **Bergarena** mit historischer Watzmann-Biwakschachtel, den **Alpengarten**, das Kinder-Erlebnisgelände sowie den **Panoramaweg** mit tollen Ausblicken in den Nationalpark!

No visitor should miss the Outdoor Area with the »**Bergarena**« (resembling an amphitheatre), the »**Alpinum**« with numerous Alpine plants, and the »**Panoramic Path**« with wonderful views towards the National Park!



Ich wünsche euch  
viele schöne Erlebnisse  
im »Haus der Berge«!

Have great moments at  
»Haus der Berge«!

## HAUS DER BERGE

Natur erleben, verstehen, schützen!

Experiencing, Understanding and Protecting Nature

Herzlich willkommen im »Haus der Berge«, dem erlebnisreichen Nationalparkzentrum in Berchtesgaden. Auf 17.000 m² erleben Sie einen Dreiklang aus **Informationszentrum**, **Bildungszentrum** und **Außengelände**. Ein abwechslungsreiches Angebot erwartet Einzelbesucher, Familien, Gruppen, Schulklassen und alle anderen Gäste mit Unternehmungslust und Entdeckergeist!

Welcome to »Haus der Berge« (house of the mountains), Berchtesgaden's National Park Centre! Covering a space of some 17,000 m² you may discover the centre's three areas: the **Information Centre**, the **Educational Centre** and the **Outdoor Area**. A memorable experience awaits individual visitors, families, tour groups, school groups and all those with a spirit of adventure and the wish to explore!